



Talent in Innovation.
Innovation in Talent.

Verify Relatório G+



Nome

Sr. Sample Candidate

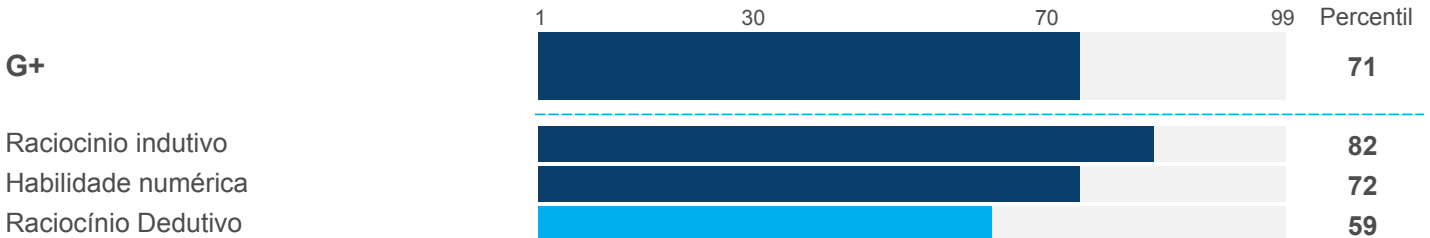
Data

16 maio 2019

Relatório G+

Este relatório G+ fornece a pontuação do Sr. Sample Candidate no Teste de Habilidade G+. Se o teste não tiver sido supervisionado, há uma pequena chance de a pontuação não representar o nível real de habilidade dele.

Visão geral



Detalhes

Descrição da habilidade geral

A pontuação de Habilidade geral é baseada no desempenho em todas as perguntas deste teste em todas as habilidades cognitivas. Cada candidato tem pontos fortes e fracos, mas essa pontuação oferece uma indicação do desempenho provável do candidato em tarefas com carga cognitiva em geral. Para obter informações mais específicas sobre os pontos fortes e fracos do candidato, consulte o feedback de cada uma das habilidades cognitivas incluídas no teste.



Idioma: Inglês - Internacional

Percentil em relação ao grupo de comparação G+ General Composite (INT) v1

A habilidade geral de raciocínio estimada do Sr. Sample Candidate está acima da média em relação ao grupo de comparação. Seu resultado é melhor que o de 71% das pessoas neste grupo. Isso sugere que ele demonstra um alto nível de habilidade em tarefas com carga cognitiva em relação ao grupo.

Descrição de raciocínio indutivo

Esse teste avalia a habilidade de trabalhar com informações incompletas e de criar soluções para novos problemas desde o início. Pessoas com bom desempenho nesse teste terão maior capacidade de pensar conceitual e analiticamente.



Idioma: Inglês - Internacional

Percentil em relação ao grupo de comparação G+ General Composite (INT) v1

A habilidade de raciocínio crítico indutivo avaliada do Sr. Sample Candidate está acima da média em relação ao grupo de comparação. Seu resultado é melhor que o de 82% das pessoas neste grupo. Isso sugere que ele apresentará um alto nível de habilidade em compreender informações incompletas e solucionar problemas novos.

Descrição da habilidade numérica

Esse teste avalia a habilidade de tomar decisões corretas ou de fazer inferências a partir de dados numéricos. Os dados apresentados e o conjunto de tarefas são relevantes para um ambiente empresarial. A ênfase nessas tarefas está na compreensão e avaliação de dados, não em cálculos. Pessoas com bom desempenho nesse teste tendem a ter a capacidade de compreender dados numéricos e de interpretar corretamente informações matemáticas.



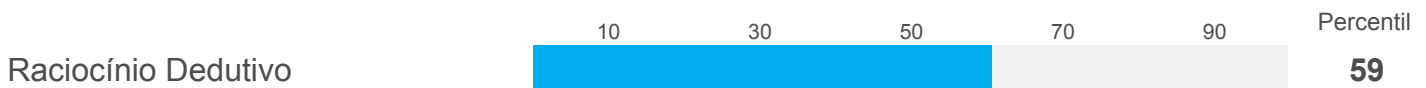
Idioma: Inglês - Internacional

Percentil em relação ao grupo de comparação G+ General Composite (INT) v1

A habilidade numérica estimada do Sr. Sample Candidate está acima da média em relação ao grupo de comparação. Seu resultado é melhor que o de 72% das pessoas neste grupo. Isso sugere que ele apresentará um alto nível de habilidade de compreender ou interpretar dados numéricos e cálculos matemáticos em relação ao grupo.

Descrição de raciocínio dedutivo

Esse teste serve para avaliar a habilidade de chegar a conclusões lógicas com base em informações fornecidas, identificar pontos fortes e fracos de discussões e completar cenários usando informações incompletas.



Idioma: Inglês - Internacional

Percentil em relação ao grupo de comparação G+ General Composite (INT) v1

A habilidade de raciocínio dedutivo do Sr. Sample Candidate está na média em relação ao grupo de comparação. Seu resultado é melhor que o de 59% das pessoas neste grupo. Ele consegue tirar conclusões lógicas dos dados disponíveis e criar argumentos apropriados tão bem quanto a maioria das pessoas com pontuação semelhante. Ele tem uma capacidade média para resolver problemas com eficácia e identificar pressupostos subjacentes nos argumentos. No trabalho, ele deve ter capacidade para utilizar dados e informações com a mesma eficácia que a maioria das outras pessoas para desenvolver soluções para os problemas. Contudo, como a maioria das outras pessoas do grupo de comparação, ele pode necessitar de mais tempo ou de ajuda para encontrar soluções para problemas especialmente complexos.

Diretrizes para o uso desses resultados

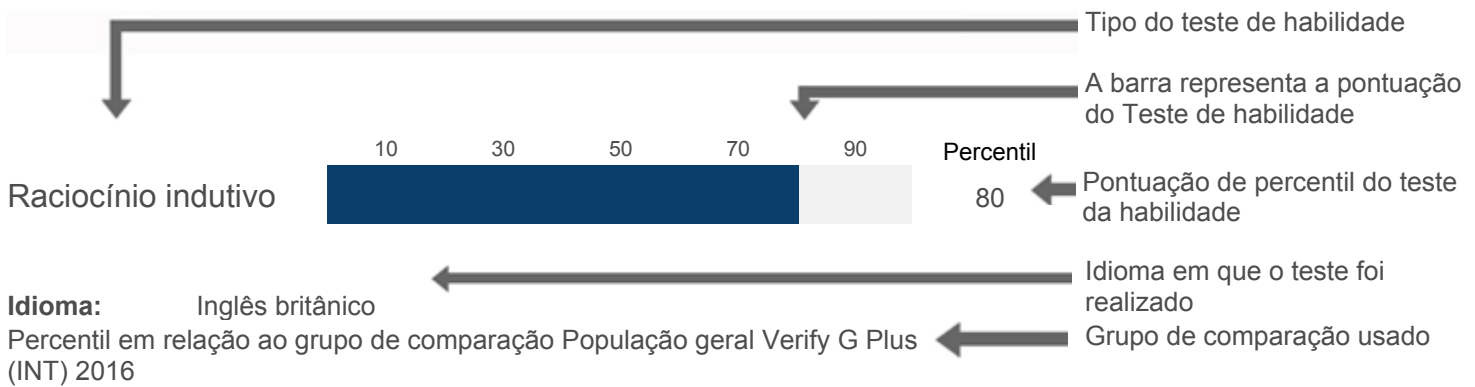
Como verificar um resultado

Há várias maneiras de se confirmar um nível de habilidade de um indivíduo. Algumas técnicas estão listadas abaixo:

Considerar informações de outras avaliações de competência	Use os resultados de outras avaliações relacionadas a competências e/ou habilidades importantes para o desempenho no trabalho para avaliar o nível de habilidade real da pessoa. Por exemplo, simulações de trabalho ou centros de avaliação.
Usar informações de outras fontes	Os resultados de exames, qualificações, notas e outros testes de habilidade, que são medidas apropriadas da habilidade cognitiva de uma pessoa, ajudarão a avaliar o nível de habilidade real da pessoa.
Usar técnicas de entrevista estruturada para comprovar competências relacionadas	As competências relacionadas a habilidade cognitiva são: <ul style="list-style-type: none">• Forma de apresentar e transmitir informações• Habilidade escrita e preparação de relatório• Aplicação de conhecimento e tecnologia• Capacidade de análise• Aprendizado e pesquisa• Capacidade de criação e inovação• Formulação de estratégias e conceito

A decisão final sobre como confirmar e usar os resultados do teste da pessoa deve seguir políticas e diretrizes internas. As empresas devem avaliar os riscos envolvidos, política empresarial/governamental, o uso de outras ferramentas de classificação e seleção, tempo, custo e outros fatores. Todos esses fatores podem ser importantes para a decisão do método mais adequado para verificar os resultados do Teste de habilidade de um indivíduo.

Informações sobre este relatório



Como interpretar as informações

- **Gráfico de barra** exibe a pontuação de percentil do indivíduo no Teste de habilidade.
- **Grupo de comparação** identifica o grupo específico de pessoas com o qual é comparada a pontuação dessa pessoa.
- **Pontuação de percentil** indica o quanto a pontuação dessa pessoa foi boa em relação ao grupo de comparação.
- Por exemplo, uma pontuação de 50% significa que o desempenho individual foi 50% melhor do que o das pessoas do grupo de comparação.

Sobre os teste de habilidade cognitiva

A habilidade cognitiva é a que prevê com mais eficiência o desempenho futuro em vários trabalhos diferentes. No entanto, muitos outros fatores também representam um papel importante na previsão do desempenho no trabalho. As informações contidas neste documento devem ser usadas como parte de uma avaliação mais ampla da adequação e do potencial desta pessoa para o trabalho.

Mais informações

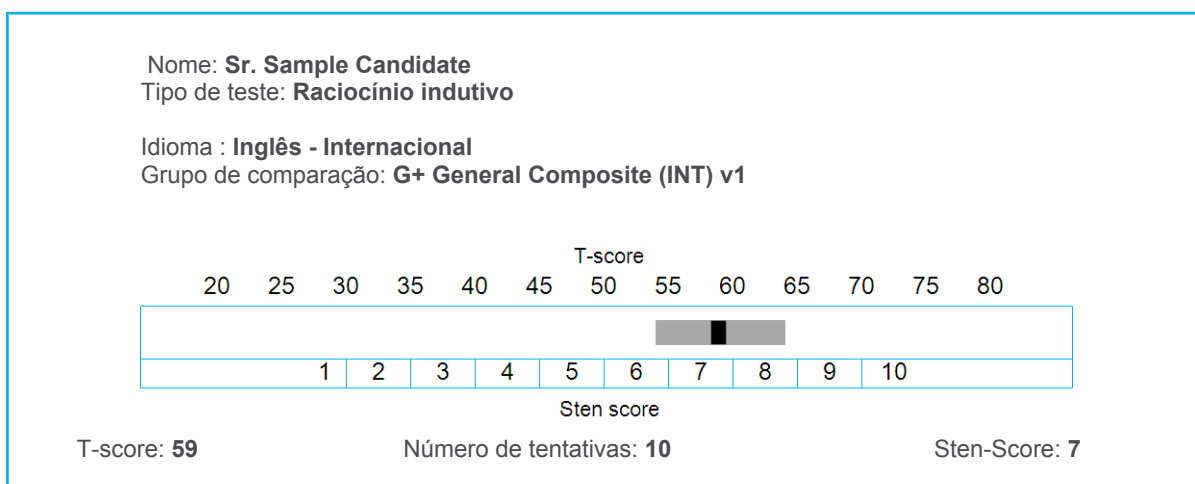
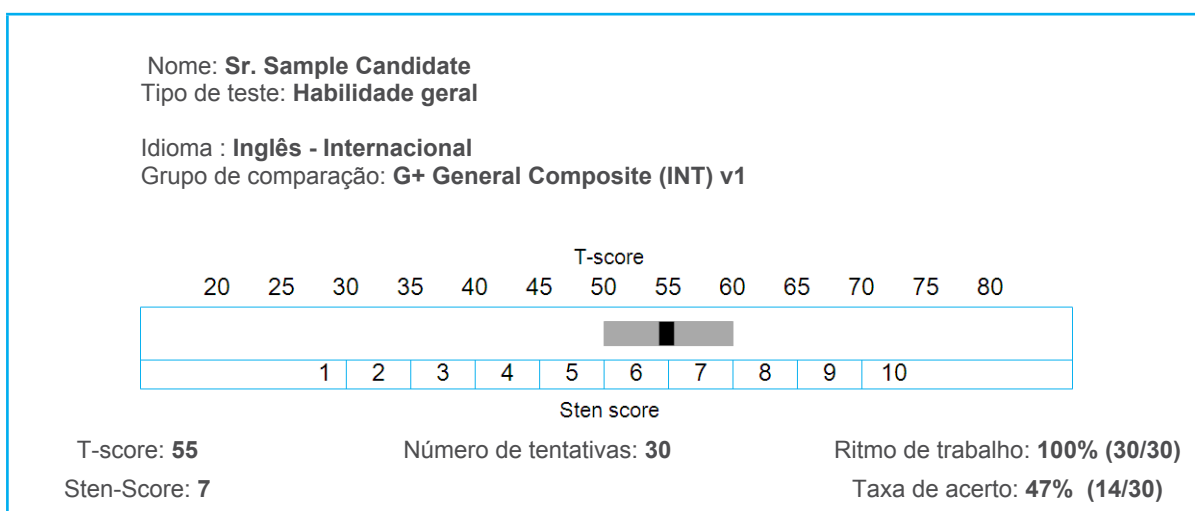
Informações adicionais e orientações sobre como usar a gama de testes de verificação de habilidade da SHL podem ser encontradas online em SHL.com.

Informações técnicas

As pontuações de cada um dos componentes Verify - G+ são baseadas no conjunto completo de perguntas do teste. Portanto, o Número de tentativas, o Ritmo de trabalho e a Taxa de acertos são relatados apenas para a pontuação de Habilidade geral. Para obter mais informações sobre como é feita a pontuação do Verify - G+, consulte o Manual técnico.

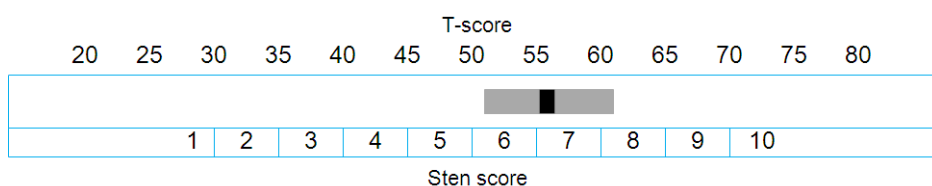
As pontuações "T-score" e "Sten score" são fornecidas para usuários que receberam treinamento para usar e interpretá-las corretamente.

Uma T-score é uma pontuação de teste padronizada com uma média de 50 e um desvio padrão de 10. A Sten score é uma pontuação padronizada em uma escala de 10 pontos. Ela tem uma média de 5,5 e um desvio padrão de 2.



Nome: **Sr. Sample Candidate**
Tipo de teste: **Habilidade numérica**

Idioma : **Inglês - Internacional**
Grupo de comparação: **G+ General Composite (INT) v1**



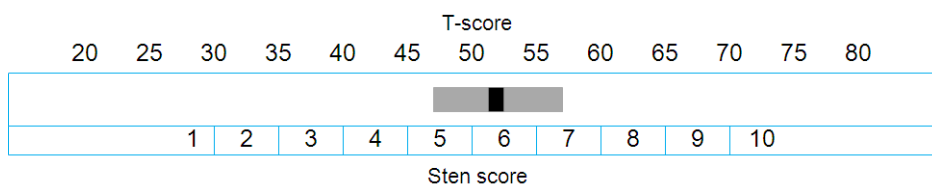
T-score: **56**

Número de tentativas: **10**

Sten-Score: **7**

Nome: **Sr. Sample Candidate**
Tipo de teste: **Raciocínio dedutivo**

Idioma : **Inglês - Internacional**
Grupo de comparação: **G+ General Composite (INT) v1**



T-score: **52**

Número de tentativas: **10**

Sten-Score: **6**

O relatório também inclui informações que servirão de referência sobre o desempenho do candidato durante a realização do teste. "Número de tentativas" refere-se a quantidade de vezes que o candidato analisou determinada questão durante o teste. O total pode incluir perguntas às quais o candidato não respondeu.

O ritmo de trabalho é medido através do número de tentativas, dividido pelo número total de perguntas do teste, essa soma avalia o nível em que se encontra o candidato. Esse valor é um valor expresso percentualmente através dos dados obtidos.

A taxa de acerto fornece uma média do desempenho do candidato, a qual é obtida através do número de perguntas respondidas corretamente, dividido pelo número total de tentativas de perguntas. Esse valor é um valor expresso percentualmente através dos dados obtidos.

O Ritmo de trabalho e a Taxa de acerto fornecem medidas do número de tentativas e de respostas respondidas corretamente. Para mais informações sobre estas médias, consulte o Guia do Usuário SHL Verify. É importante compreender que, visto que cada candidato recebe um conjunto de diferente de itens, não existe uma correlação direta entre a Taxa de acerto/Precisão e o percentual, R ou o "score" Sten obtidos; assim os candidatos com uma taxa de conclusão mais baixa poderão alcançar um "score" mais elevado e vice-versa.

Metodologia de Avaliação

Questionário/Teste de Habilidade	Grupo de comparação
Verify - G+ - UKE	G+ General Composite (INT) v1

Seção de detalhe da pessoa

Nome	Sr. Sample Candidate
Relatório	Relatório Verify G+

Sobre Este Relatório

Esse relatório mostra o(s) resultado(s) obtido(s) no(s) teste(s) de habilidade. O uso desses testes é limitado às pessoas que receberam o treinamento necessário para usá-los e interpretá-los.

O relatório é gerado a partir dos resultados do(s) teste(s) respondido pelo entrevistado. Esse relatório foi gerado eletronicamente; o usuário do software pode fazer correções e adições ao texto do relatório.

SHL Global Management Limited e companhias associadas não garantem que o conteúdo desse relatório não foi alterado pelo sistema do computador. Não nos responsabilizamos pelas consequências do uso desse relatório e isso inclui consequências de todo tipo (incluindo negligência) para com esse conteúdo.

www.shl.com

© 2019 SHL e/ou suas afiliadas. Todos os direitos reservados. SHL e OPQ são marcas comerciais registradas no Reino Unido e em outros países.

Este relatório foi produzido pela SHL para uso de seus clientes e contém propriedade intelectual da SHL. A SHL autoriza os seus clientes a reproduzirem, distribuírem, corrigirem e armazenarem este relatório somente para uso interno e não para fins comerciais. Todos os outros direitos da SHL são reservados.